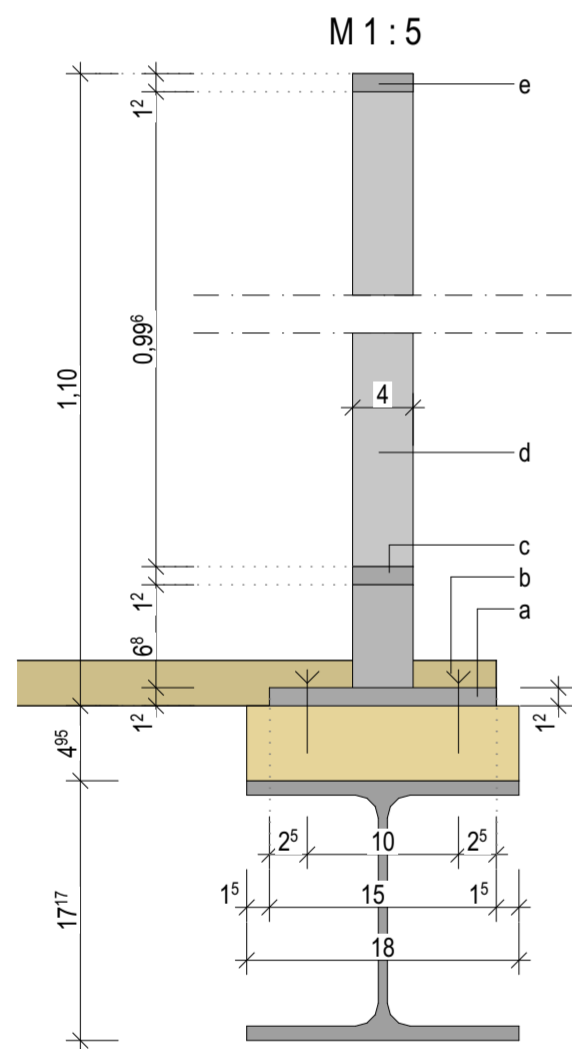
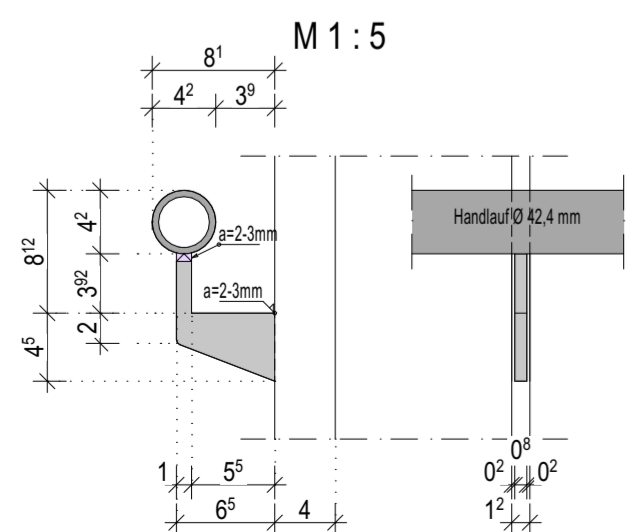


### Befestigung der Absturzsicherung Rampe



### Befestigung des Handlaufes



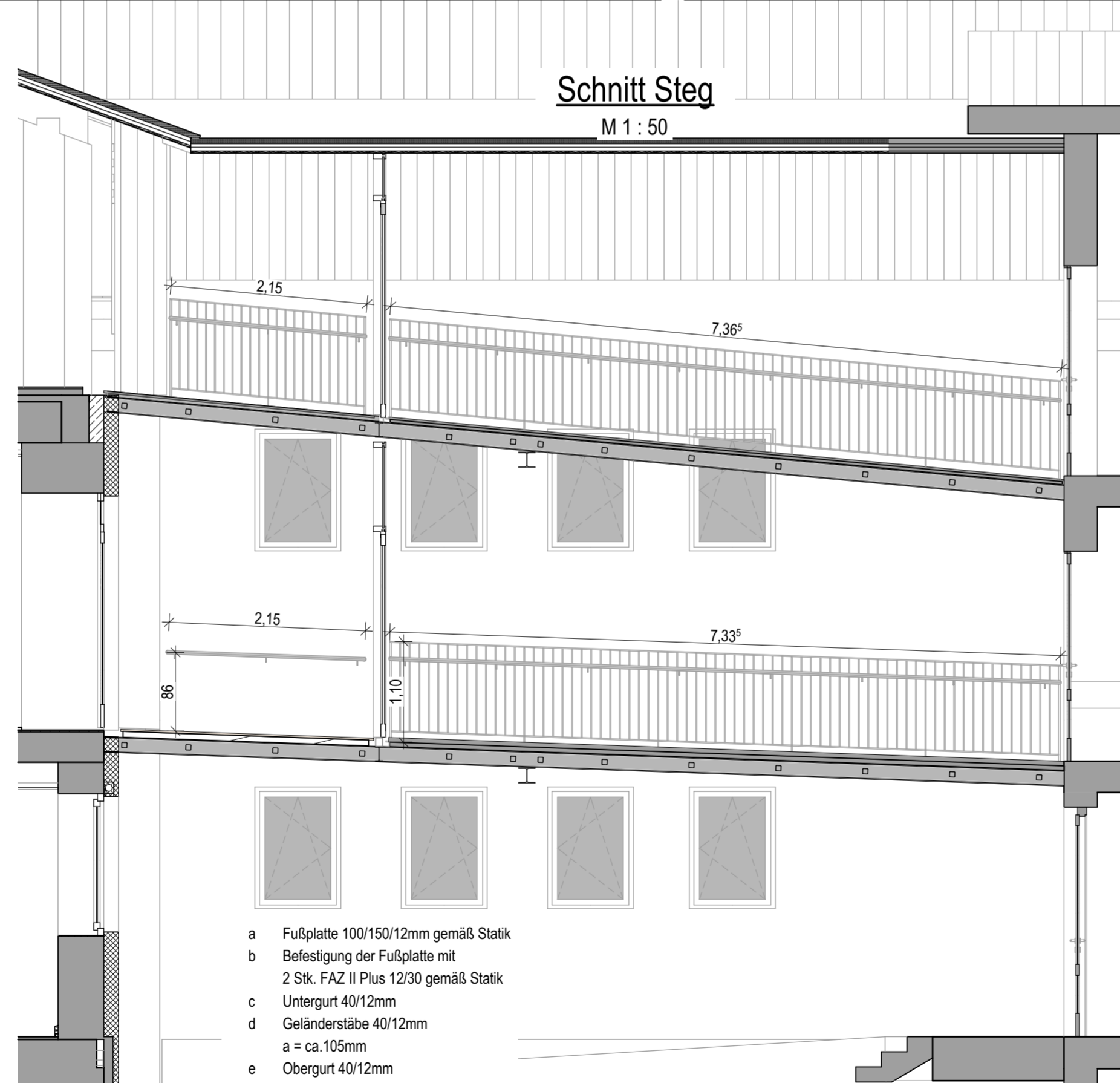
Befestigung Handlauf  
max. Abstand  $a_{\max}$  = 80cm

1. OG

1:50

2. OG

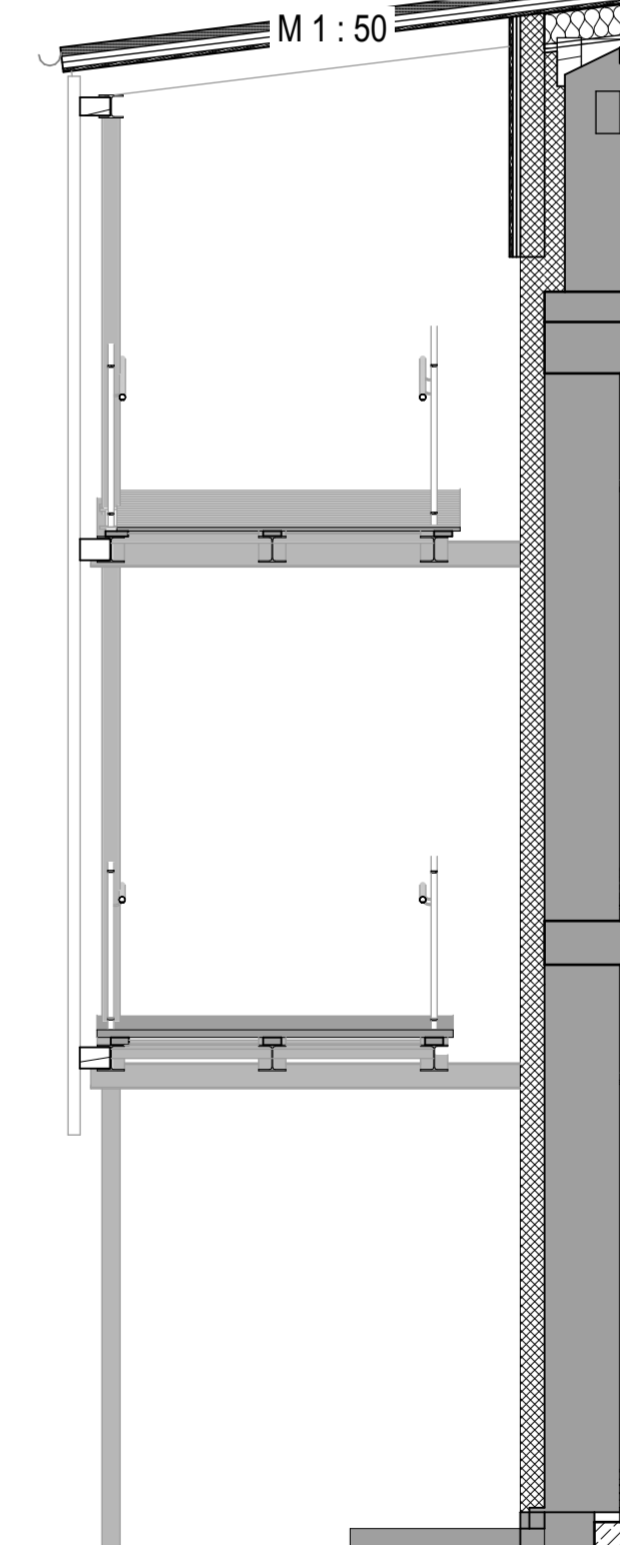
1:50



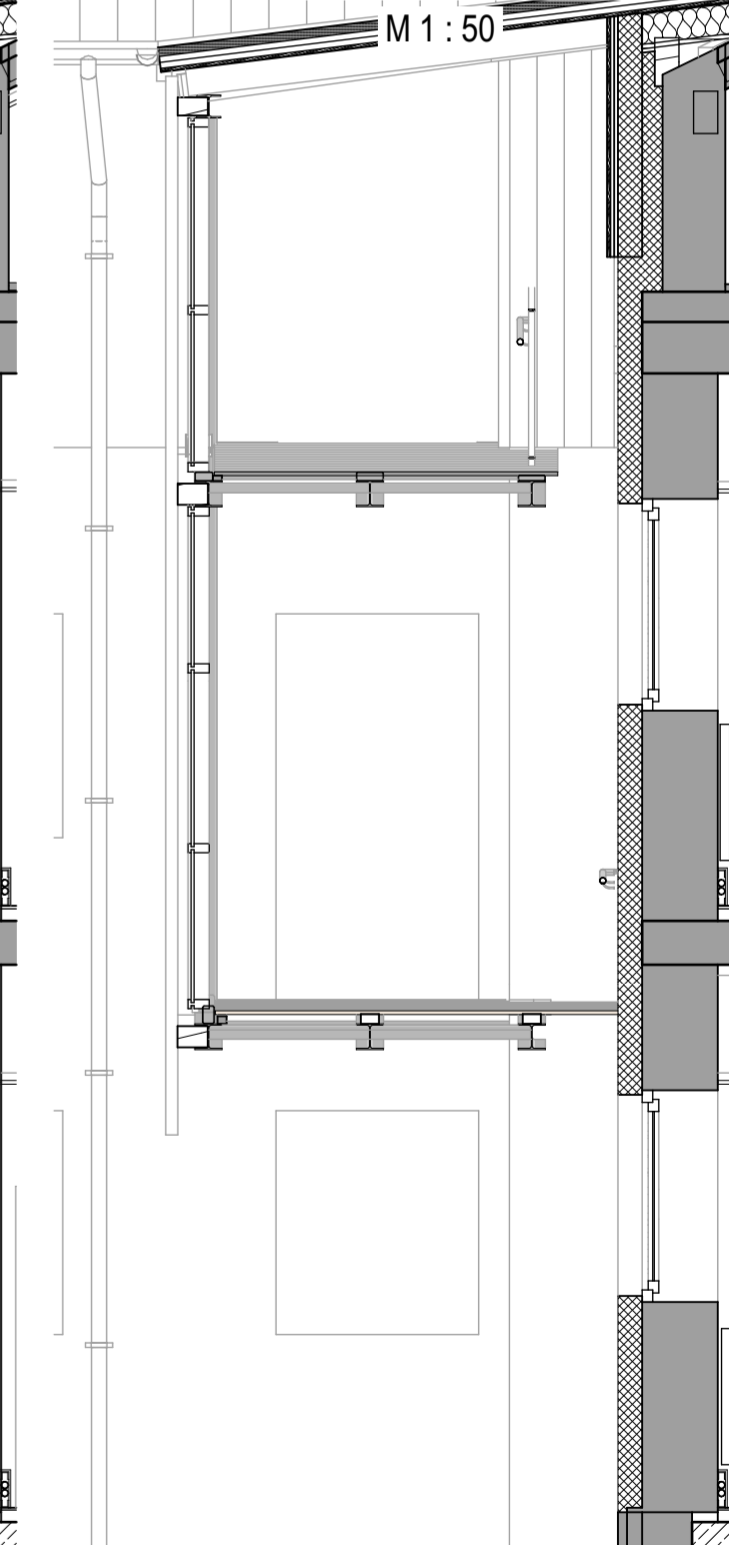
- a Fußplatte 100/150/12mm gemäß Statik
- b Befestigung der Fußplatte mit 2 Stk. FAZ II Plus 12/30 gemäß Statik
- c Untergurt 40/12mm
- d Geländerstäbe 40/12mm a = ca. 105mm
- e Obergurt 40/12mm
- f Abschlusspfosten, 40/20 mm mit angeschweißter Deckplatte mittig auf Fußplatte geschweißt
- g Zwischenpfosten 40/12mm mit angeschweißter Deckplatte mittig auf Fußplatte geschweißt

Alle Maße sind vor Ort zu überprüfen  
Statische Bemessungen der Geländer und Handläufe gemäß  
Statik sind zu berücksichtigen

### Schnitt Steg



### Schnitt Windfang



## AUSFÜHRUNGSPLAN

18050

Bauvorhaben  
Teilabbruch, Umbau, Sanierung und Erweiterung der  
Grund- und Mittelschule Grassau

Planinhalt  
Verbindungssteg BT2  
(Geländer)

Plannummer und Index  
SGR\_L5\_DET\_B037

Bauherr

Markt Grassau  
Marktstraße 1  
Grassau

Maßstab  
1:50, 1:5

Planersteller  
SO

Datum  
24.07.2025